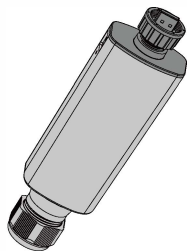


ASW-WLAN-G1

Instrukcja obsługi



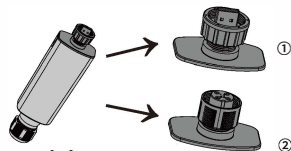
UWAGA: Przed użyciem zapoznaj się z instrukcją obsługi.

Wprowadzenie do produktu

ASW-WLAN-G1 to moduł komunikacji bezprzewodowej opracowany przez AISWEI. Zbiera on dane operacyjne falowników i przesyła je do chmury.

ASW-WLAN-G1 występuje w dwóch wersjach, w zależności od sposobu podłączenia do falownika:

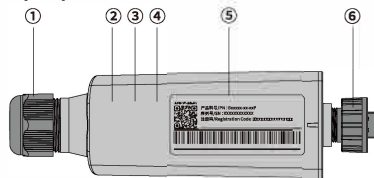
- ① USB
- ② Złącze 4-pinowe



Cechy produktu

- Zdalna aktualizacja oprogramowania sprzętowego
- Diagnostyka sieci
- Wskaźniki LED
- Gotowe do użycia po podłączeniu (Plug-in and Play)
- Automatyczne wznowienie transmisji danych po przywróceniu połączenia sieciowego
- Stopień ochrony IP66

Opis produktu



- ① Zacisk blokujący: Zabezpiecza port RJ45 przed przypadkowym odłączeniem
- ② Niebieska dioda LED: wskaźnik komunikacji sieciowej
- ③ Zielona dioda LED: wskaźnik komunikacji z falownikiem
- ④ Czerwona dioda LED: wskaźnik zasilania
- ⑤ Tabliczka znamionowa: informacje o produkcie
- ⑥ Nakrętka mocująca: służy do przymocowania modułu do falownika

Diody LED zaświecą się dopiero po włączeniu zasilania modułu.

Zawartość pudełka

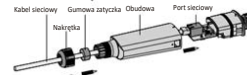
Lp.	Nazwa	Ilość
1	Moduł	1
2	Instrukcja	1

Instrukcja instalacji

W celu otwarcia obudowy należy docisnąć zatrzaski z obu stron urządzenia. (Ostrzeżenie: zaleca się unikanie kontaktu z komponentami płytki drukowanej).



Odkręć śrubę i wyciągnij gumową zatyczkę. Przeciągnij wtyczkę kabla sieciowego kolejno przez nakrętkę, gumową zatyczkę i obudowę, a następnie włóż ją do portu sieciowego.



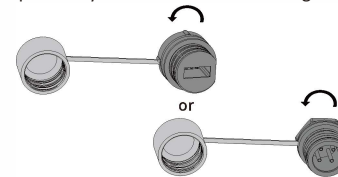
Zamocuj główną obudowę, włóż gumową uszczelkę, a następnie dokręć śrubę – wykonując te kroki po kolei, zakończysz instalację przewodu sieciowego



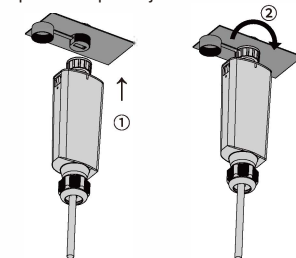
*Używaj wyłącznie przewodu sieciowego bez osłony złącza, ponieważ osłona nie zmieści się w gnieździe.



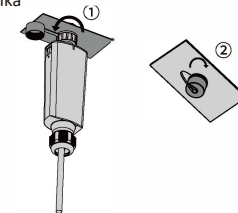
Zdejmij pokrywę przeciwpyłową na falowniku, obracając je w kierunku przeciwnym do ruchu wskazówek zegara.



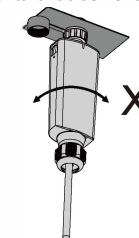
Zamontuj moduł i dokręć luźną śrubę zgodnie z ruchem wskazówek zegara, jak pokazano poniżej.



Aby wyjąć stick z falownika, obróć śrubę przeciwnie do ruchu wskazówek zegara, jak pokazano na ilustracji poniżej. Po wyjęciu sticka, dokręć osłonę przeciwpyłową zgodnie z ruchem wskazówek zegara, aby zapewnić ochronę falownika



Ostrzeżenie: Zabronione jest obracanie korpusu modułu Stick w trakcie montażu lub demontażu.



Monitorowanie instalacji

Pobieranie aplikacji
Zeskanuj poniższy kod QR, aby pobrać aplikację Solplanet.



iOS



Android

Rejestracja konta i tworzenie instalacji

Należy uruchomić aplikację Solplanet i przeprowadzić rejestrację nowego konta. Po pomyślnym zalogowaniu, w celu dodania nowej instalacji wybierz ikonę „+”. Szczegółowe informacje zawarto w instrukcji obsługi aplikacji.

Połączenie sieciowe

- W przypadku korzystania z połączenia Ethernet (przewodowego), należy podłączyć przewód do portu nieobsługującego POE lub do standardowego portu POE. Nie podłączaj przewodu do niestandardowego portu POE, aby nie uszkodzić urządzenia.
- W przypadku korzystania z połączenia bezprzewodowego upewnij się, że połączenie przewodowe (Ethernet) jest odłączone. Urządzenie obsługuje wyłącznie sieci Wi-Fi o paśmie 2,4 GHz – nie włączaj funkcji pracy wielopasmowej w routerze bezprzewodowym.

Wskaźniki LED i rozwiązywanie problemów

Zielona dioda LED:

Wskaźnik komunikacji z falownikiem

• Zielona dioda nie świeci się: Awaria sprzętowa, prosimy o kontakt z serwisem.

• Zielona dioda LED świeci: zbieranie danych przebiega prawidłowo

Niebieska dioda LED:

sygnalizacja połączenia sieciowego

• Niebieska dioda LED jest wyłączona: ASW-WLAN-G1 nie jest połączony z serwerem

• Niebieska dioda LED miga: ASW-WLAN-G1 połączył się z routerem i uzyskał adres, ale nie może połączyć się z chmurą. Sprawdź konfigurację routera lub skontaktuj się z serwisem

• Niebieska dioda LED świeci światłem ciągłym: ASW-WLAN-G1 jest połączony z serwerem w chmurze

Czerwona dioda LED: wskaźnik zasilania

• Czerwona dioda LED jest wyłączona: brak zasilania.

• Czerwona dioda LED świeci: zasilanie podłączone prawidłowo.

Gwarancja

Dziękujemy za zakup produktu ASW-WLAN-G1 firmy AISWEI Technology Co., L td. Prosimy o przechowywanie niniejszej karty gwarancyjnej w bezpiecznym miejscu, co umożliwi Państwu skorzystanie z pełnego zakresu świadczeń gwarancyjnych.

Wypełnia klient:

Nazwa klienta	Osoba kontaktowa	
Nazwa produktu	Data zakupu	
Numer seryjny		
Telefon kontaktowy		
Adres		
Numer zamówienia		
Informacje serwisowe	Data	Opis usterki i podjęte działania

Opis gwarancji

Prosimy o odesłanie wadliwego urządzenia wraz z kartą gwarancyjną do serwisu Solplanet. Koszty przesyłki pokrywa klient.

Uwaga:

1. Wszystkie usterki jakościowe powstałe w okresie gwarancyjnym (liczonym od daty faktury zakupu) zostaną naprawione bezpłatnie.
2. Gwarancja nie obejmuje uszkodzeń powstałych w wyniku nieprawidłowego montażu, eksploatacji, niewłaściwego przechowywania ani innego sposobu użycia niezgodnego z instrukcją obsługi.

Kontakt

EMEA (Europa, Bliski Wschód, Afryka)
Service email: service.EMEA@solplanet.net

APAC (Azja i Pacyfik)
Service email: service.APAC@solplanet.net

LATAM (Ameryka Łacińska)
Service email: service.LATAM@solplanet.net

Aiswei Chiny kontyentalne
Service email: service.china@aiswei-tech.com
Hotline: +86 400 801 9996

Tajwan
Service email: service.taiwan@aiswei-tech.com
Hotline: +886 809089212

<https://solplanet.net/contact-us/>

Produkt przeszedł fabryczną kontrolę jakości .
Certyfikat kwalifikacji