

Guia rápido de instalação

ASW2000-SS Micro Inversores



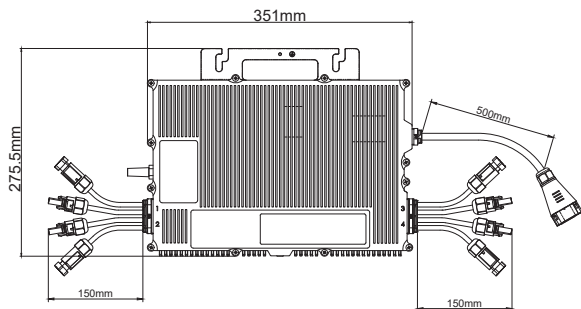
AISWEITechnologyCo.,Ltd.

Web: www.solplanet.net

Add.: Room 905B, 757 Mengzi Road, Huangpu District, Sihanghai,
200023,China

Para instalar Micro Inversores NEP (MI), leia e siga todas as advertências e instruções contidas neste guia e nos Manuais do Usuário para o modelo correspondente.

1. Dimensões



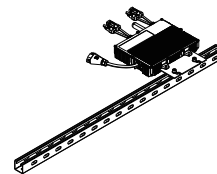
2. PREPARAÇÃO

- O(s) módulo(s) fotovoltaico(s) deve(m) ser firmemente fixado(s) na estrutura.
- Verificar se o MI está intacto sem componentes perdidos.
- Um cabo traseiro está preparado.
- O cabo tronco tem 3 comprimentos diferentes (5m, 10m, 15m), se o cabo recebido não for adequado para a instalação, contate o distribuidor para uma troca.
- Se necessário utilize a tampa final para selar a extremidade do cabo do conector T

3. INSTALAÇÃO

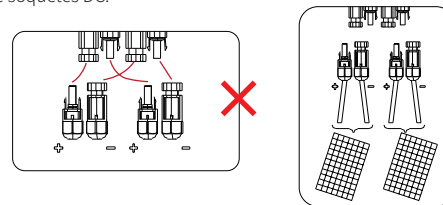
1 Montar o MI

- Fixar o MI na estrutura de fixação dos módulos ou no módulo PV.



2 Conectar o CD

- Conecte os terminais MC4 ao soquete DC no MI.
- Certifique-se de que cada módulo PV esteja conectado a um par de soquetes DC.



3 Conectar o terminal AC

- Conecte cada terminal CA ao conector T até ouvir um som de "click".

